



EcoCalendario 2026

Fuori Centro Storico



LA FILIERA DEI RIFIUTI
Un viaggio a più mani





CONTARINA
SPA



CITTÀ DI
CASTELFRANCO VENETO



Arrivano i nuovi contenitori per una raccolta differenziata più semplice e sostenibile!

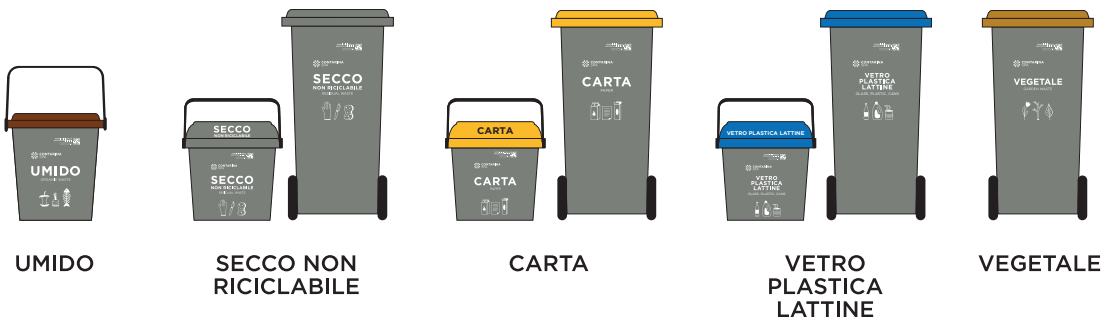
Dal 2026, i nuovi utenti riceveranno contenitori di nuova generazione, progettati per migliorare la qualità della raccolta differenziata e realizzati con oltre il 70% di materiale riciclato, in linea con le norme attuali.



Ecco le principali novità

- **Nome del rifiuto in italiano e inglese** per facilitare la comprensione a tutti
- **Disegni esplicativi** che mostrano alcuni esempi di rifiuti che vanno gettati nel contenitore
- **QR code sul fronte** per accedere a tutte le istruzioni per una raccolta corretta
- **Fusto grigio** che consente il minor impiego di materia prima vergine
- **Coperchio colorato** per riconoscere facilmente la tipologia di rifiuto

Usa correttamente i nuovi contenitori e insieme prendiamoci cura dell'ambiente!



La raccolta porta a porta



Sacchetto grigio trasparente Contenitore grigio con transponder per registrare gli svuotamenti

- metti il rifiuto nei sacchetti trasparenti
- esponi il contenitore con il coperchio chiuso
- esponi il contenitore soltanto se pieno
- non depositare materiale sopra o accanto al contenitore
- non pressare eccessivamente il rifiuto



METTI NEL CONTENITORE:

- sacchetti e altri imballaggi in più materiali difficilmente separabili (es. sacchetti in carta e alluminio)
- pannolini e assorbenti
- lampadine a filamento
- penne e pennarelli
- giocattoli, soprammobili e oggetti casalinghi in plastica
- sacchi per aspirapolvere
- compact disc, musicassette, videocassette e le loro custodie in plastica
- portadocumenti e cartelle in plastica
- oggetti e tubi in gomma
- guanti in gomma
- cosmetici
- spugne sintetiche
- raso e spazzolini in plastica
- siringhe chiuse col tappo e sacche per dialisi e per stomizzati
- scontrini in carta chimica
- sacchi, sacchetti, borse e involucri in nylon sporchi (se puliti vedi VETRO PLASTICA LATTINE)
- pezzi di stoffa e stracci
- fotografie e lastre radiografiche di provenienza domestica
- scarpe e ciabatte rotte
- ombrelli rotti
- mozziconi di sigaretta ben spenti
- capsule e cialde non compostabili per macchinette del caffè
- lettiere sintetiche per animali domestici, anche con escrementi
- escrementi di animali chiusi in sacchetto non compostabile
- posate usa e getta in plastica non compostabile (forchette, cucchiai, coltelli)
- asciugamani monouso in TNT
- mascherine monouso

Puoi **ritirare i sacchetti** adeguati alla raccolta presso i **distributori automatici presenti sul territorio**. Inoltre, puoi richiedere la loro **consegna anche a domicilio** con un **servizio a pagamento**, contattando i riferimenti indicati sul retro di questo calendario.

ATTENZIONE ALLE POSATE E ALLE STOVIGLIE USA E GETTA

- **Posate usa e getta in plastica non compostabile** (forchette, cucchiai, coltelli): non sono considerate imballaggi e quindi devono essere gettate nel contenitore del secco non riciclabile.
- **Stoviglie usa e getta in plastica non compostabile** (come piatti e bicchieri): vanno messe pulite, impilate e sfuse nel contenitore per la raccolta del vetro plastica lattine; saranno opportunamente separate e riciclate assieme agli altri imballaggi in plastica per realizzare nuovi prodotti (vedi VETRO PLASTICA LATTINE).
- **Posate e stoviglie in materiale compostabile**: vanno gettate nel contenitore marrone per la raccolta dell'umido (vedi UMIDO).

Se hai dei dubbi, puoi contattare i riferimenti indicati sul retro dell'EcoCalendario.



V VETRO PLASTICA LATTINE

Contentitore blu

- metti nel contenitore i rifiuti sfusi, senza usare sacchetti
- non inserire imballaggi sporchi (ad esempio pellicola sporca di cibo o di solventi o altro inquinante)
- metti nel contenitore imballaggi completamente vuoti
- schiaccia le lattine e i contenitori di plastica per ridurli di volume
- esponi il contenitore con il coperchio chiuso
- non depositare materiale sopra o accanto al contenitore
- esponi il contenitore possibilmente pieno



METTI NEL CONTENITORE:

- bottiglie di vetro
- vasetti e contenitori in vetro
- bottiglie in plastica di acqua e bibite
- flaconi, dispensatori non spray, barattoli in plastica per il confezionamento di prodotti vari (es. detersivi, cosmetici, ecc.)
- vasi in plastica per fiori, puliti e di provenienza domestica
- vasetti in plastica dello yogurt
- vaschette sagomate in plastica o polistirolo per alimenti (uova, frutta, gelato, ecc.) e per oggetti vari
- lattine in alluminio (es. di bibite)
- scatole e contenitori in banda stagnata per alimenti (es. pelati, tonno, ecc.)
- tappi e coperchi metallici
- carta stagnola e vaschette in alluminio
- tubetti metallici vuoti (es. per maionese, lucido per scarpe, ecc.)
- buste, borsette, confezioni in nylon e plastica per alimenti (es. confezioni in plastica dei surgelati, sacchetti del caffè, ecc.)
- reti per frutta e verdura
- piccoli imballaggi in polistirolo
- involucri per confezioni di bibite o riviste
- film, pellicole e cellophane
- sacchi e scatole in plastica per il confezionamento degli abiti
- reggette per pacchi
- grucce appendiabiti in metallo o plastica
- stoviglie usa e getta in plastica non compostabile (come piatti e bicchieri)

ATTENZIONE AI CONTENITORI SPRAY

Non gettare i contenitori spray (es. bombolette di deodoranti, lacca per i capelli, panna, vernici, ecc.) nei bidoni della raccolta porta a porta: possono esplodere e innescare pericolosi incendi nei mezzi della raccolta. Portali all'EcoCentro!

Sacchetto compostabile Contenitore marrone

- metti il rifiuto nei sacchetti compostabili certificati, che presentano almeno uno dei simboli sotto riportati
- non usare sacchetti di plastica, nemmeno per proteggere internamente il contenitore da esporre
- non esporre il sottolavello che serve soltanto per raccogliere i rifiuti in casa
- esponi il contenitore con il coperchio chiuso
- non depositare materiale sopra o accanto al contenitore



METTI NEL CONTENITORE:

- resti di frutta, verdura e alimenti
- gusci d'uovo
- piccoli ossi
- resti di pesce e molluschi
- fondi e cialde compostabili di caffè, bustine di tè
- piante e fiori recisi in piccole quantità
- fazzoletti e tovaglioli di carta sporchi
- piccole lettiere compostabili per animali domestici, anche con escrementi di animali chiusi in sacchetti compostabili
- ceneri spente di caminetti
- tappi di sughero senza parti in vetro, plastica o metallo (o meglio portali nei contenitori appositi presso EcoCentri, sportelli, scuole, Municipi)
- stecchi in legno del gelato e stuzzicadenti
- parti sporche di scatole di pizza ridotte di volume
- carta da forno compostabile
- stoviglie, posate, sacchetti e borsette in materiale compostabile contrassegnati da almeno uno dei seguenti simboli che ne attestino la compostabilità ai sensi della norma UNI EN 13432:

Per la raccolta dell'umido puoi usare i sacchetti in commercio, purché presentino almeno uno dei simboli sotto riportati che ne certificano la compostabilità. Puoi ritirare i sacchetti adeguati alla raccolta anche presso i **distributori automatici presenti sul territorio**, oppure puoi richiedere la loro **consegna a domicilio** con un **servizio a pagamento**, contattando i riferimenti indicati sul retro di questo calendario.



Contenitore beige aerato

- metti nel contenitore i rifiuti sfusi, senza usare sacchetti
- non usare sacchetti di plastica, nemmeno per proteggere internamente il contenitore
- esponi il contenitore con il coperchio chiuso e senza pressare eccessivamente il rifiuto
- non depositare materiale o altri sacchi contenenti rifiuto vegetale sopra o accanto al contenitore
- esponi il contenitore possibilmente pieno



METTI NEL CONTENITORE:

- ramaglie, potature di alberi e siepi
- sfalci d'erba e fiori recisi
- piante senza terra
- residui vegetali dell'orto

Il servizio è facoltativo e a pagamento.

Raccolta: 1 VOLTA ALLA SETTIMANA da aprile a dicembre e 1 VOLTA OGNI 2 SETTIMANE da gennaio a marzo.



C CARTA

Contenitore giallo

- metti nel contenitore i rifiuti sfusi, senza usare sacchetti
- non inserire carta sporca
- esponi il contenitore con il coperchio chiuso
- non depositare materiale sopra o accanto al contenitore
- esponi il contenitore possibilmente pieno



METTI NEL CONTENITORE:

- cartoni per bevande e alimenti (es. per latte, vino, succo di frutta, passata di pomodoro, ecc.) puliti e senza parti in plastica
- giornali e riviste
- fogli, quaderni e libri
- vassoi e confezioni in cartoncino (es. della pasta, del riso, ecc.)
- scatole della pizza pulite
- sacchetti di carta (es. pane, shopper, ecc.)
- cartoni piegati (per grandi quantità, portali all'EcoCentro, verificando prima i limiti e le regole d'accesso nella relativa sezione di questo calendario)
- coppette per gelato pulite e bicchieri di carta
- pacchetti di sigarette senza parti in plastica
- rotoli e anime di carta (es. carta da cucina, carta igienica, ecc.)
- salviette pulite

COMPOST

Fare compostaggio domestico aiuta a ridurre il rifiuto raccolto con benefici per l'ambiente e per tutta la comunità. Chi pratica il compostaggio domestico può richiedere una riduzione della tariffa, compilando l'apposito modulo disponibile nel sito www.contarina.it e restituendo il contenitore dell'umido, se in dotazione.

Si può fare compostaggio domestico utilizzando il **composter**, un contenitore che trasforma il rifiuto umido e il vegetale di casa in ottimo terriccio per concimare il terreno.

Puoi acquistare un composter anche presso qualsiasi Punto Contarina: è realizzato riciclando i vecchi contenitori della raccolta differenziata!

Hai dei dubbi su dove va gettato un rifiuto? Consulta il vocabolario dei rifiuti, presente nel sito www.contarina.it e su ContarinApp!

ALTRI SERVIZI

Sono disponibili anche ulteriori servizi (es. fornitura del contenitore per la raccolta dell'olio alimentare, consegna dei contenitori a domicilio, servizi dedicati alle utenze non domestiche come la raccolta del cartone, ecc.): in caso di necessità particolari, Contarina è a disposizione per individuare insieme soluzioni specifiche.

Per informazioni su come gestire correttamente i rifiuti prodotti e garantire un migliore decoro urbano, contattaci ai recapiti indicati sul retro di questo calendario.

Esponi i contenitori...

Dove?

Su suolo pubblico, vicino alla tua utenza.

Come?

Possibilmente pieni, con il coperchio chiuso, senza sacchi all'esterno e senza pressare il rifiuto.

Quando?

La sera prima del giorno di raccolta indicato nell'EcoCalendario.

Dopo lo svuotamento

- il contenitore viene lasciato con il coperchio aperto per segnalare che il servizio di raccolta è stato effettuato
- il contenitore va ritirato e portato su suolo privato il prima possibile e comunque entro il termine della giornata di raccolta, per ridurre l'intralcio alla circolazione, migliorare il decoro urbano e non incorrere in possibili sanzioni.

Gli adesivi di segnalazione

Per aiutarti a migliorare la qualità della raccolta, gli operatori applicano ai contenitori degli adesivi specifici per avvisare quando:

- **hai esposto troppo materiale** (es. il materiale all'interno dei contenitori è eccessivamente pressato oppure è troppo e il coperchio rimane aperto o hai lasciato rifiuti a terra); se hai ricevuto queste segnalazioni:
 - ti verranno conteggiati svuotamenti aggiuntivi, nel caso del contenitore del secco non riciclabile o del vegetale;
 - ti verranno addebitati oneri integrativi per il servizio di raccolta, nel caso di altre tipologie di rifiuto;
- **hai commesso errori** come usare sacchetti non adeguati o mettere i rifiuti nel contenitore sbagliato;
- **sono state rilevate altre criticità** (es. contenitore rotto o con altre anomalie);
- **hai esposto i tuoi rifiuti in maniera corretta** e ci hai aiutato a svolgere il servizio di raccolta senza difficoltà.



ATTENZIONE!

- in caso di materiale conferito a terra, la raccolta potrebbe non essere garantita
- se trovi il bidone rotto dopo lo svuotamento, la sostituzione è gratuita: contattaci!

Per informazioni, esigenze particolari o per segnalare mancati svuotamenti, puoi contattare i riferimenti indicati sul retro dell'EcoCalendario.



La tariffa puntuale

Attraverso la tariffa si coprono i costi della gestione dei rifiuti urbani: raccolta, trasporto, trattamento ed eventuale smaltimento, nonché altri servizi come i progetti di educazione ambientale nelle scuole, la presenza e la gestione di EcoCentri e Punti Contarina, la pulizia e lo spazzamento delle strade, iniziative per la prevenzione e riduzione dei rifiuti.

Com'è composta?

La tariffa è formata da quattro componenti che caratterizzano la gestione dei rifiuti:



CURA DEL TERRITORIO

Questa componente copre i costi delle attività che garantiscono la tutela e la cura del territorio. Si tratta di: spazzamento delle strade, pulizia di aree verdi, piazze e centri storici, raccolta differenziata in spazi pubblici, bonifica di siti inquinati, ecc.
Come si calcola? Questa componente viene calcolata: per le utenze domestiche sulla base del numero dei componenti, mentre per le utenze non domestiche sulla base della classe di superficie.



ACCESSO AL SERVIZIO

Questa seconda componente copre i costi di predisposizione e organizzazione del servizio che viene studiato a seconda dei vari contesti (zone) e utenti. I costi principali riferiti a questa quota riguardano tutti gli investimenti e le risorse impiegate: persone, mezzi, contenitori, attrezzature e strutture adeguate come impianti ed EcoCentri.

Come si calcola? Questa componente si calcola per tutte le utenze sulla base dei servizi attivati e dei volumi dei contenitori in dotazione. Se si superano i volumi ordinari previsti, vengono addebitati degli importi aggiuntivi.

I VOLUMI ORDINARI

I volumi dei contenitori ordinari previsti sono: per il rifiuto umido 22 litri, per carta, vetro-plastica-lattine e secco non riciclabile 120 litri.



RACCOLTA

La terza componente copre i costi di raccolta di ogni tipologia di rifiuto.

Gli operatori passano utenza per utenza, svuotano i contenitori esposti e verificano la correttezza dei conferimenti. A supporto del porta a porta, ci sono le raccolte agli EcoCentri e altri sistemi di raccolta mobili.

Come si calcola? Questa componente si calcola per tutte le utenze in base al numero di prese di ciascun contenitore e in base agli accessi all'EcoCentro.

RACCOLTE MINIME E MASSIME PREVISTE (SOGLIE)

Il regolamento tariffario del Consiglio di Bacino Priula in vigore stabilisce un numero di raccolte annuali minime o massime, a seconda della tipologia di rifiuto.

Per il secco non riciclabile sono previste delle prese annue minime, che vengono addebitate d'ufficio anche se non effettuate. Per le utenze domestiche, le prese minime sono calcolate in base al numero di componenti della famiglia; mentre, per le utenze non domestiche in base al tipo di servizio attivo e al numero di contenitori in dotazione.

Per umido, carta e vetro-plastica-lattine è previsto un numero massimo di prese annue, che varia a seconda della tipologia di rifiuto. Se si supera il numero massimo di prese previste, vengono addebitati degli importi aggiuntivi.

Per i servizi opzionali (ad es. vegetale, servizi dedicati, ecc.) la tariffa si applica per tutte le prese.



TRATTAMENTO

L'ultima componente copre i costi di trattamento dei rifiuti raccolti, che vengono avviati a recupero o smaltimento. Dopo la raccolta infatti, i rifiuti vengono portati presso impianti specifici che li trattano e li trasformano in materia seconda o energia da utilizzare in altri cicli produttivi.

Come si calcola? Questa componente si calcola per tutte le utenze in base alla quantità di rifiuti raccolti e soggetti a specifica tariffa.

Chi paga la tariffa?

Pagano la tariffa tutte le famiglie (utenze domestiche), enti, imprese o altri soggetti (utenze non domestiche) che detengono o possiedono locali e/o aree scoperte nel territorio del Consiglio di Bacino Priula servito da Contarina.

Aree e locali possono essere utilizzati o semplicemente predisposti:

- ad uso di civile abitazione
- ad uso di enti e istituzioni pubblici e privati
- alla produzione di beni e/o servizi
- alla vendita di beni e/o servizi

Un'area o un locale si definiscono predisposti quando hanno anche uno solo degli allacciamenti a gas, acqua, energia elettrica.

Per ulteriori informazioni sulle tariffe e per consultare i Regolamenti in vigore contattaci oppure visita il sito www.priula.it.

In evidenza

Attenzione al secco non riciclabile!

Il secco non riciclabile è il rifiuto più difficile da trattare. Si tratta di materiale che dev'essere smaltito e smaltire costa molto di più che riciclare. Per ridurre i rifiuti non riciclabili evita i prodotti usa e getta, riutilizza il più possibile ciò che acquisti, preferisci prodotti con imballaggi riciclabili o con pochi imballaggi.

A ciascuno il suo contenitore

Attenzione a non scambiare il contenitore! I contenitori consegnati hanno dei codici associati alla tua utenza: non confonderli con quelli dei vicini. Puoi verificare i tuoi codici anche nelle fatture che ricevi oppure tramite lo Sportello Online.

Comunicare per tempo

Comunica entro 30 giorni eventuali attivazioni di nuove utenze a tuo nome ed entro 90 giorni eventuali variazioni o cessazioni, ricordando in caso di chiusura di rendere i contenitori: in questo modo potrai evitare costi aggiuntivi e le sanzioni previste in questi casi dal vigente Regolamento.

Iniziative per le famiglie

Sono attive delle iniziative per le famiglie con bambini da 0 a 3 anni o con familiari in situazione di disagio sanitario per la gestione di particolari tipologie di rifiuti come pannolini e pannoloni, sacche per dialisi, cateteri, ecc.

Per informazioni puoi contattare i riferimenti indicati sul retro dell'EcoCalendario.





Gennaio 2026



SECCO NON
RICICLABILE



CARTA



UMIDO



VETRO
PLASTICA
LATTINE



VEGETALE

1 GIO Capodanno
Maria SS. Madre di Dio

2 VEN SS. Basilio e Gregorio



3 SAB S. Genoveffa

ATTENZIONE:
raccolta
modificata



4 DOM S. Ermete



5 LUN S. Amelia

6 MAR Epifania del Signore



7 MER S. Luciano



8 GIO S. Massimo

9 VEN S. Giuliano mar.

10 SAB S. Aldo er.



11 DOM Battesimo di Gesù
S. Iginò papa



12 LUN S. Modesto mar.

13 MAR S. Ilario



14 MER S. Felice



15 GIO S. Mauro ab.

16 VEN S. Marcello papa

17 SAB S. Antonio ab.

18 DOM S. Margherita d'Ungheria



19 LUN SS. Mario e Marta

20 MAR S. Sebastiano



21 MER S. Agnese



22 GIO S. Gaudenzio ves.

23 VEN S. Emerenziana

24 SAB S. Francesco di Sales

25 DOM Conversione di S. Paolo ap.



26 LUN SS. Tito e Timoteo



27 MAR S. Angela Merici
Memoria della Shoah



28 MER S. Tommaso d'Aquino



29 GIO S. Valerio

30 VEN S. Martina

31 SAB S. Giovanni Bosco

GLI OBIETTIVI

Nel nostro territorio la tutela ambientale è garantita dall'impegno dei 49 Comuni uniti nel Consiglio di Bacino Priula. Insieme forniscono gli indirizzi sulla prevenzione dei rifiuti e decidono le regole della raccolta differenziata.





Febbraio 2026



SECCO NON
RICICLABILE



CARTA



UMIDO



VETRO
PLASTICA
LATTINE



VEGETALE

1 DOM S. Verdiana



2 LUN Pres. del Signore

3 MAR S. Biagio



4 MER S. Gilberto



5 GIO S. Agata

6 VEN S. Paolo Miki

7 SAB S. Teodoro mar.

8 DOM S. Girolamo Emiliani



9 LUN S. Apollonia



10 MAR Giorno del ricordo delle Foibe



11 MER B.V. Maria di Lourdes



12 GIO S. Eulalia

13 VEN SS. Fosca e Maura

14 SAB S. Valentino mar.

15 DOM S. Faustino

S U**16 LUN** S. Giuliana ver.**17 MAR** S. Donato mar.●
luna nuova**V****18 MER** Sacre Ceneri
S. Simeone**U****19 GIO** S. Mansueto**20 VEN** S. Eleuterio mar.**21 SAB** S. Pier Damiani**22 DOM** I di Quaresima
Catt. S. Pietro**C U****23 LUN** S. Policarpo**24 MAR** S. Eteberto◐
primo quarto**V VG****25 MER** S. Cesario**U****26 GIO** S. Claudiano**27 VEN** S. Leandro**28 SAB** S. Romano

LE SCELTE

I rifiuti entrano nella nostra vita attraverso ciò che acquistiamo. Per produrne meno, evitiamo i prodotti usa e getta e preferiamo quelli riutilizzabili, controlliamo le scadenze e acquistiamo solo il necessario.





Marzo 2026



SECCO NON
RICICLABILE



CARTA



UMIDO



VETRO
PLASTICA
LATTINE



VEGETALE

1 DOM II di Quaresima
S. Albino ves.



2 LUN S. Basileo mar.

3 MAR S. Cunegonda



luna piena



4 MER S. Casimiro



5 GIO S. Adriano mar.

6 VEN S. Coletta

7 SAB SS. Perpetua e Felicità

8 DOM III di Quaresima
S. Giovanni di Dio



9 LUN S. Francesca R.

10 MAR S. Simplicio papa



11 MER S. Costantino



ultimo quarto



12 GIO S. Teofane mar.

13 VEN S. Eufrasia

14 SAB S. Matilde

15 DOM IV di Quaresima
S. Luisa

S U**16 LUN** S. Eriberto ves.**17 MAR** S. Patrizio**V****18 MER** S. Cirillo**U****19 GIO** S. Giuseppe

luna nuova

20 VEN S. Claudia mar.**21 SAB** S. Serapione**22 DOM** V di Quaresima
S. Lea**C U****23 LUN** S. Turibio di M.**24 MAR** S. Romolo**V VG****25 MER** Annunc. del Signore

primo quarto

U**26 GIO** S. Teodoro**27 VEN** S. Augusto**28 SAB** S. Stino papa**29 DOM** Le Palme
S. Secondo mar.**S U****30 LUN** S. Cosimo**31 MAR** S. Beniamino mar.

L'ATTENZIONE

Molti dei rifiuti che produciamo ogni giorno sono imballaggi che avvolgono o contengono i prodotti che acquistiamo. Per ridurli, scegliamo prodotti con meno imballaggi, sfusi o con imballaggi che possiamo riutilizzare.





Aprile 2026



SECCO NON
RICICLABILE



CARTA



UMIDO



VETRO
PLASTICA
LATTINE



VEGETALE



1 MER S. Ugo ves.



2 GIO S. Francesco da P.



luna piena

3 VEN S. Riccardo



4 SAB S. Gaetano C.

! Gli EcoCentri
sono chiusi al
pomeriggio

! ATTENZIONE:
raccolta
modificata

5 DOM Pasqua di Resurrezione
S. Vincenzo F.

6 LUN Lunedì dell'Angelo
S. Ireneo ves.

7 MAR S. Giov. Battista
de la Salle



8 MER S. Alberto Dionigi



9 GIO S. Maria Cleofe

10 VEN S. Maddalena
di Canossa



ultimo quarto

11 SAB S. Stanislao ves.

12 DOM S. Zeno



13 LUN S. Martino papa

14 MAR S. Alfonso



15 MER S. Annibale

U**16 GIO** S. Bernadette Soubirous**17 VEN** S. Roberto**18 SAB** S. Galdino ves.**19 DOM** S. Leone IX**C U****20 LUN** S. Anastasio**21 MAR** S. Anselmo**V VG****22 MER** S. Sotero**U****23 GIO** S. Giorgio mar.**24 VEN** S. Antimo**25 SAB** Festa della Liberazione S. Marco ev.**26 DOM** S. Marcellino papa**S U****27 LUN** S. Liberale**28 MAR** S. Valeria**V VG****29 MER** S. Caterina da Siena**U****30 GIO** S. Pio V papa

IL RIUSO

Ciò che acquistiamo può diventare rifiuto solo quando decidiamo di buttarlo via: prima di buttare un vestito, un mobile o un altro oggetto, chiediamoci se può essere ancora utile a qualcuno.





Maggio 2026



SECCO NON
RICICLABILE



CARTA



UMIDO



VETRO
PLASTICA
LATTINE



VEGETALE

1 VEN Festa dei lavoratori
S. Giuseppe art.



2 SAB S. Atanasio

3 DOM SS. Filippo e Giacomo



4 LUN S. Ciriaco

5 MAR S. Gottardo



6 MER S. Domenico S.



7 GIO S. Flavia

8 VEN S. Vittore mar.

9 SAB S. Geronzio



10 DOM S. Giobbe



11 LUN S. Fabio mar.

12 MAR SS. Nereo e Achilleo



13 MER S. Andrea F.



14 GIO Ascensione di N.S.
S. Mattia ap.

15 VEN S. Isidoro

16 SAB S. Ubaldo ves.



17 DOM S. Pasquale B.



18 LUN S. Giovanni I papa



19 MAR S. Pietro di M.



20 MER S. Bernardino da S.

21 GIO S. Vittorio mar.

22 VEN S. Rita da Cascia



23 SAB S. Desiderio ves.



24 DOM Pentecoste
B.V. Maria Ausiliatrice

25 LUN S. Beda



26 MAR S. Filippo N.



27 MER S. Agostino

28 GIO S. Emilio mar.

29 VEN S. Massimo ves.

30 SAB S. Giovanna d'Arco

31 DOM SS. Trinità
Visitaz. della B.V. Maria



LA SEPARAZIONE

Grazie alle indicazioni di raccolta adottate in tutto il territorio, ogni rifiuto ha il suo posto: i contenitori ci guidano nella raccolta, rendendo più semplice differenziare e valorizzare i vari materiali.





Giugno 2026



SECCO NON
RICICLABILE



CARTA



UMIDO



VETRO
PLASTICA
LATTINE



VEGETALE



1 LUN S. Giustino mar.

2 MAR Festa della Repubblica
S. Marcellino



3 MER S. Carlo L. List



4 GIO S. Quirino ves.

5 VEN S. Bonifacio ves.

6 SAB S. Norberto ves.

7 DOM Corpus Domini
S. Geremia



8 LUN S. Medardo ves.



9 MAR S. Efre



10 MER S. Asterio



11 GIO S. Barnaba ap.

12 VEN S. Guido

13 SAB S. Antonio da Padova

14 DOM S. Eliseo pr.



15 LUN S. Germana



16 MAR S. Giuditta mar.



17 MER S. Ranieri



18 GIO S. Gregorio

19 VEN SS. Gervasio e Protasio

20 SAB S. Ettore

21 DOM S. Luigi Gonzaga



22 LUN S. Tommaso Moro mar.

23 MAR S. Lanfranco ves.



24 MER Nat. S. Giovanni Batt.



25 GIO S. Guglielmo ab.

26 VEN S. Vigilio ves.

27 SAB S. Cirillo

28 DOM S. Ireneo



29 LUN SS. Pietro e Paolo ap.

30 MAR SS. Protomartiri



LA RACCOLTA

L'impegno quotidiano di ognuno di noi nella separazione dei rifiuti e nel corretto conferimento favorisce una raccolta efficiente e di qualità.





Luglio 2026



SECCO NON
RICICLABILE



CARTA



UMIDO



VETRO
PLASTICA
LATTINE



VEGETALE



1 MER S. Teobaldo er.



2 GIO S. Massimo

3 VEN S. Tommaso ap.

4 SAB S. Elisabetta

5 DOM S. Antonio M.Z.



6 LUN S. Maria Goretti

7 MAR S. Claudio mar.



8 MER SS. Aquila e Priscilla



9 GIO S. Faustina

10 VEN S. Rufina

11 SAB S. Benedetto da Norcia

12 DOM S. Veronica



13 LUN S. Enrico imp.

14 MAR S. Camillo de Lellis



15 MER S. Bonaventura

U**16 GIO** B.V. Maria del Carmelo**17 VEN** S. Alessio**18 SAB** S. Federico ves.**19 DOM** S. Simmaco papa**S U****20 LUN** S. Apollinare**21 MAR** S. Lorenzo da B.
primo quarto**V VG****22 MER** S. Maria Maddalena**U****23 GIO** S. Brigida**24 VEN** S. Cristina**25 SAB** S. Giacomo ap.**26 DOM** SS. Anna e Gioacchino**C U****27 LUN** S. Celestino papa**28 MAR** SS. Nazario e Celso mar.**V VG****29 MER** S. Marta
luna piena**U****30 GIO** S. Pietro Crisologo**31 VEN** S. Ignazio di Loyola

LA SELEZIONE

Una volta raccolti, gli imballaggi seguono un percorso preciso: arrivano negli impianti di selezione dove vengono separati per tipologia e preparati per il riciclo. È qui che comincia la loro seconda vita.





Agosto 2026



SECCO NON
RICICLABILE



CARTA



UMIDO



VETRO
PLASTICA
LATTINE



VEGETALE

1 SAB S. Alfonso

2 DOM S. Eusebio



3 LUN S. Lidia

4 MAR S. Giovanni M.V.



5 MER S. Emidio



6 GIO Trasfigurazione di N.S.



7 VEN S. Gaetano

8 SAB S. Domenico di Guzman

9 DOM S. Romano



10 LUN S. Lorenzo mar.

11 MAR S. Chiara



12 MER S. Giovanna F.
de Chantal



13 GIO SS. Ponziano e Ippolito

14 VEN S. Massimiliano
Kolbe mar.

15 SAB Assunzione Beata
Vergine Maria

16 DOM S. Rocco

S U

17 LUN S. Giacinto

18 MAR S. Elena imp.

V VG

19 MER S. Giovanni E.

U

20 GIO S. Bernardo ab.



primo quarto

21 VEN S. Pio X papa

22 SAB B.V. Maria Regina

23 DOM S. Rosa da Lima

C U

24 LUN S. Bartolomeo ap.

25 MAR SS. Giulio e Ermete

V VG

26 MER S. Alessandro mar.

U

27 GIO S. Monica

28 VEN S. Agostino ves.



luna piena

29 SAB Martirio
S. Giovanni Battista

30 DOM S. Pammachio

S U

31 LUN SS. Nicodemo
e Giuseppe d'Arimatea

IL RICICLO

Attraverso la lavorazione in appositi impianti, gli imballaggi vengono trasformati in materia seconda che può rientrare nei cicli produttivi in forma di scaglie e granuli o come nuovi prodotti.





Settembre 2026



SECCO NON
RICICLABILE



CARTA



UMIDO



VETRO
PLASTICA
LATTINE



VEGETALE

1 MAR S. Egidio ab.



2 MER S. Elpidio ves.



3 GIO S. Gregorio M. papa

4 VEN S. Rosalia



5 SAB B.M. Teresa di Calcutta

6 DOM S. Umberto



7 LUN S. Regina mar.

8 MAR Natività B.V. Maria



9 MER S. Pietro C.



10 GIO S. Pulcheria

11 VEN S. Vincenzo mar.



12 SAB SS.mo Nome di Maria

13 DOM S. Giovanni C.



14 LUN Esalt. S. Croce

15 MAR B.V. Maria Addolorata

V VG

16 MER SS. Cornelio e Cipriano

U

17 GIO S. Roberto B.

18 VEN S. Sofia mar.



19 SAB S. Gennaio ves.

20 DOM S. Eustachio

C U

21 LUN S. Matteo ap.

22 MAR S. Maurizio mar.

V VG

23 MER S. Pio da Pietrelcina

U

24 GIO S. Pacifico conf.

25 VEN S. Aurelia

26 SAB SS. Cosma e Damiano



27 DOM S. Vincenzo de' P.

S U

28 LUN S. Venceslao mar.

29 MAR SS. Michele, Gabriele e Raffaele

V VG

30 MER S. Girolamo

LA TRASFORMAZIONE

Dalle materie seconde ottenute dal riciclo degli imballaggi nascono molti nuovi prodotti che possiamo acquistare, con un importante risparmio di risorse naturali e di energia.





Ottobre 2026



SECCO NON
RICICLABILE



CARTA



UMIDO



VETRO
PLASTICA
LATTINE



VEGETALE



1 GIO S. Teresa del B.G.

2 VEN SS. Angeli custodi

3 SAB S. Gerardo ab.



4 DOM S. Francesco d'Assisi



5 LUN S. Placido

6 MAR S. Bruno



7 MER B.V. del Rosario



8 GIO S. Pelagia

9 VEN S. Dionigi

10 SAB S. Daniele M.C.



11 DOM S. Firmino ves.



12 LUN S. Serafino

13 MAR S. Edoardo



14 MER S. Callisto I papa



15 GIO S. Teresa d'Avila

16 VEN S. Edvige

17 SAB S. Ignazio di Antiochia

18 DOM S. Luca ev.



primo quarto



19 LUN S. Laura

20 MAR S. M. Bertilla Boscardin



21 MER S. Orsola



22 GIO S. Donato ves.

23 VEN S. Giovanni da C.

24 SAB S. Antonio M.C.

25 DOM S. Crispino



26 LUN S. Evaristo papa



luna piena

27 MAR S. Frumenzio ves.



28 MER SS. Simone e Giuda ap.



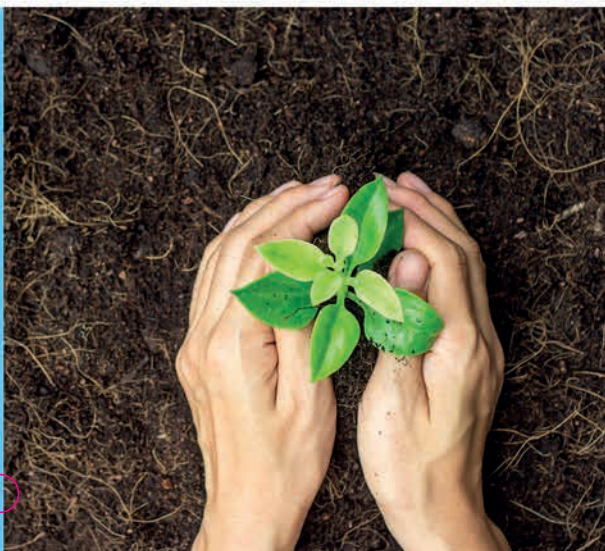
29 GIO S. Ermelinda

30 VEN S. Germano ves.

31 SAB S. Lucilla

LA VALORIZZAZIONE

Umido e Vegetale vengono trasportati al polo impiantistico di Trevignano e qui divisi in due flussi per essere lavorati con tecnologie specifiche e ottenere nuove risorse.





Novembre 2026



SECCO NON
RICICLABILE



CARTA



UMIDO



VETRO
PLASTICA
LATTINE



VEGETALE

1 DOM Tutti i Santi



2 LUN Comm. dei Fedeli
Defunti

3 MAR S. Silvia



4 MER S. Carlo B.



5 GIO S. Zaccaria

6 VEN S. Leonardo er.

7 SAB S. Ernesto ab.

8 DOM S. Goffredo ves.



9 LUN S. Teodoro



10 MAR S. Leone Magno



11 MER S. Martino di Tours



12 GIO S. Renato

13 VEN S. Arcadio mar.

14 SAB S. Giocondo ves.

15 DOM S. Alberto M.

C U**16 LUN** S. Margherita di S.

primo quarto

17 MAR S. Elisabetta d'U.**V VG****18 MER** S. Oddone ab.**U****19 GIO** S. Fausto mar.**20 VEN** S. Ottavio mar.**21 SAB** Pres. B.V. Maria**22 DOM** Cristo Re
S. Cecilia**S U****23 LUN** S. Clemente papa**24 MAR** S. Flora

luna piena

V VG**25 MER** S. Caterina d'Aless.**U****26 GIO** S. Corrado ves.**27 VEN** S. Virgilio ves.**28 SAB** S. Giacomo della M.**29 DOM** I d'Avvento
S. Saturnino mar.**C U****30 LUN** S. Andrea ap.

LA CIRCOLARITÀ

Grazie alla valorizzazione del rifiuto umido e vegetale si dà vita ad un sistema circolare concreto, privo di scarti. Il materiale si trasforma in compost - per fertilizzare campi e giardini - e in biometano da utilizzare come fonte di energia sostenibile.





Dicembre 2026



SECCO NON
RICICLABILE



CARTA



UMIDO



VETRO
PLASTICA
LATTINE



VEGETALE

1 MAR S. Eligio ves.



2 MER S. Bibiana



3 GIO S. Francesco S.

4 VEN S. Barbara

5 SAB S. Giovanni A. mar.

6 DOM II d'Avvento
S. Nicola



7 LUN S. Ambrogio ves.

8 MAR Immacolata Concezione
B.V. Maria



9 MER S. Sirio



10 GIO B.V. Maria di Loreto

11 VEN S. Damaso papa

12 SAB B.V. Maria di Guadalupe

13 DOM III d'Avvento
S. Lucia



14 LUN S. Giovanni della Croce

15 MAR S. Virginia C.B.

V VG**16 MER** S. Albina**U****17 GIO** S. Lazzaro
primo quarto**18 VEN** S. Graziano ves.**19 SAB** S. Fausta**20 DOM** IV d'Avvento
S. Domenico ab.**S U****21 LUN** S. Pietro C.**22 MAR** S. Francesca C.**V****23 MER** S. Vittoria**U****24 GIO** S. Delfino ves.**!** Gli EcoCentri
sono chiusi per
l'intera giornata
luna piena**25 VEN** Natale del Signore**26 SAB** S. Stefano**27 DOM** Sacra Famiglia
S. Giovanni ap.**C U****28 LUN** SS. Innocenti martiri**29 MAR** S. Tommaso B.**V VG****30 MER** S. Eugenio
ultimo quarto**U****31 GIO** S. Silvestro papa**!** Gli EcoCentri
sono chiusi per
l'intera giornata **SEGUE GENNAIO 2027**

IL FUTURO

Ridurre i rifiuti, soprattutto quelli non riciclabili, separare e raccogliere correttamente ogni materiale è un impegno di tutti che inizia fin da piccoli. Collaboriamo insieme per un futuro più pulito e sostenibile!





Gennaio 2027



SECCO NON
RICICLABILE



CARTA



UMIDO



VETRO
PLASTICA
LATTINE



VEGETALE

1 VEN Maria SS. Madre di Dio
Capodanno

2 SAB SS. Basilio e Gregorio

3 DOM S. Genoveffa



4 LUN S. Ermete

5 MAR S. Amelia

6 MER Epifania del Signore



7 GIO S. Luciano



8 VEN S. Massimo



9 SAB S. Giuliano mar.

ATTENZIONE:
raccolta
modificata

10 DOM Battesimo di Gesù
S. Aldo er.



11 LUN S. Iginò papa

12 MAR S. Modesto mar.



13 MER S. Ilario



14 GIO S. Felice

15 VEN S. Mauro ab.



16 SAB S. Marcello papa

17 DOM S. Antonio ab.

S U

18 LUN S. Margherita d'Ungheria

19 MAR SS. Mario e Marta

V

20 MER S. Sebastiano

U

21 GIO S. Agnese

22 VEN S. Gaudenzio ves.



23 SAB S. Emerenziana

24 DOM S. Francesco di Sales

C U

25 LUN Conversione di S. Paolo ap.

26 MAR SS. Tito e Timoteo

V VG

27 MER S. Angela Merici Memoria della Shoah

U

28 GIO S. Tommaso d'Aquino

29 VEN S. Valerio



30 SAB S. Martina

31 DOM S. Giovanni Bosco



EcoCalendario 2027

Per conoscere in anteprima tutte le novità sulle raccolte e i servizi per l'anno nuovo, dal 14 dicembre 2026 utilizza **ContarinApp** o vai su **www.contarina.it!**



La raccolta differenziata all'EcoCentro

L'EcoCentro è un impianto dove si portano alcuni rifiuti che, per dimensioni o per tipologia, non possono essere raccolti porta a porta. Qui il rifiuto viene raccolto in modo differenziato e ci sono delle regole da rispettare per garantire il corretto funzionamento del servizio e la sicurezza nella struttura: **non è una "discarica"!**

Possono accedere tutte le utenze del territorio servito con un contratto attivo: le **utenze domestiche** devono identificarsi mostrando all'operatore la tessera sanitaria in originale dell'intestatario del contratto; le **utenze non domestiche** devono essere autorizzate per entrare e accedono all'EcoCentro **solo con l'EcoCard**, la tessera rilasciata assieme all'autorizzazione. L'autorizzazione va richiesta a Contarina; nel documento rilasciato, sono indicate le tipologie e le quantità dei rifiuti che si possono conferire. Per le utenze non domestiche l'accesso all'EcoCentro è un servizio aggiuntivo a richiesta, soggetto al pagamento di una specifica tariffa annuale.

All'ingresso, tutti devono dichiarare quali rifiuti stanno portando all'EcoCentro e il personale di guardiania dà indicazioni sul loro corretto conferimento.

Esistono delle **soglie nel numero di accessi**: attualmente le utenze domestiche e le utenze non domestiche possono accedere fino a 75 volte all'anno. Se si superano queste soglie, **ogni accesso in più è a pagamento**. Tariffe per il servizio e soglie sono stabilite ogni anno dall'Assemblea dei Sindaci del Consiglio di Bacino Priula entro il 30 aprile (salvo proroga di legge). Per conoscerle puoi accedere al sito www.priula.it e visitare la pagina Gestione rifiuti o l'albo online delle delibere.

Per sapere cosa si può portare e conoscere tutte le regole per l'accesso visita il sito www.contarina.it alla pagina "EcoCentro".

Ricorda:

- non possono entrare veicoli di lunghezza superiore agli 8 metri
- segui le indicazioni dei cartelli e del personale presente all'interno dell'EcoCentro
- l'accesso all'EcoCentro è consentito ad un numero di utenti tale da permettere l'utilizzo della struttura in condizioni di sicurezza
- non prendere rifiuti già presenti all'interno dell'EcoCentro e non lasciare materiale all'esterno
- rispetta i **limiti di rifiuto conferibili**: fino a 1 mc di materiale complessivo ad ingresso, nei turni ad accesso libero; max 5 mc di materiale complessivo ad accesso (non più di 1 mc per ogni tipo di rifiuto), nei turni a prenotazione. Per alcuni rifiuti esistono limiti diversi. Per maggiori informazioni: www.contarina.it

L'accesso con prenotazione

La prenotazione dell'accesso consente di ridurre code e tempi di attesa e di garantire una maggiore sicurezza, grazie alla riduzione del traffico e ad un flusso di accessi più regolare.

Questo rende anche possibili controlli più accurati e, quindi, una migliore qualità dei rifiuti raccolti.

La prenotazione è obbligatoria per:



utenze domestiche che vogliono accedere nei turni ad ingresso con prenotazione



tutte le utenze non domestiche: aziende, enti e attività commerciali che hanno attivato il servizio di accesso all'EcoCentro possono entrare agli EcoCentri solo su prenotazione, in fasce orarie dedicate e senza attese.

Pertanto, cittadini e famiglie che devono portare poco materiale (fino a 1 metro cubo) possono continuare ad accedere senza prenotazione nelle aperture ad accesso libero.

La prenotazione può essere fatta facilmente tramite lo **Sportello Online** o chiamando il numero verde **800.07.66.11**

L'accesso al sabato

Al sabato possono accedere **solo le utenze domestiche** e l'accesso è libero per chi conferisce **quantitativi inferiori a 1 metro cubo di materiale complessivo per accesso**.

Se un'utenza domestica ha necessità di conferire materiale superiore a 1 metro cubo (es. nel caso di sgomberi o traslochi), deve chiedere un apposito permesso all'accesso.

Tale permesso, che può essere richiesto sempre chiamando il numero verde o tramite lo Sportello Online, consente di entrare all'EcoCentro in una fascia d'orario indicativa e **non garantisce la priorità** di accesso: è quindi necessario rispettare l'eventuale coda presente presso la struttura.

EcoCentri

ORARI DI APERTURA

	MATTINA 9.00 - 12.00		POMERIGGIO 15.00 - 18.00	
	ACCESSO LIBERO	ACCESSO CON PRENOTAZIONE	ACCESSO LIBERO	ACCESSO CON PRENOTAZIONE
Altivole via della Botte (Caselle)	giovedì sabato		sabato	martedì
Arcade via Roma	sabato	martedì	giovedì sabato	
Asolo via Fermi	sabato	giovedì	martedì sabato	
Borso del Grappa via Vallina Orticella	lunedì sabato		sabato	mercoledì
Breda di Piave via Volta (loc. Pero)	mar - gio - sab		giovedì sabato	martedì
Caerano di San Marco via Vittime del Vajont	martedì sabato		sabato	giovedì
Carbonera via Tommaso Salsa	mer - gio - sab		sabato	martedì
Casale sul Sile via della Ricerca	sabato	martedì	giovedì sabato	
Casier via al Bigonzo	lunedì sabato		mercoledì sabato	giovedì
Castelcuoco via S. Antonio	sabato	mercoledì	lunedì sabato	
Castelfranco Veneto via dell'Impresa	lun - mer gio - sab	martedì	lun - mar - mer gio - sab	
Castelfranco Veneto via Montebelluna di S. Andrea	lun - mar - mer gio - sab		mar - mer gio - sab	lunedì
Cavaso del Tomba Possagno Via Pasubio (Cavaso del Tomba)	sabato	lunedì	mercoledì sabato	
Cornuda via Piave	sabato	mercoledì	lunedì sabato	
Crocetta del Montello via Artigiani	sabato	giovedì	martedì sabato	
Fonte via delle Industrie (Onè)	sabato	lunedì	mercoledì sabato	
Istrana via Toniolo	sabato	martedì	giovedì sabato	
Loria-Castello di Godego via delle Fosse (Loria)	lunedì sabato		sabato	mercoledì
Maser via Roccoler	sabato	mercoledì	lunedì sabato	
Maserada sul Piave via Papadopoli	sabato	lunedì	mercoledì sabato	
Monastier di Treviso via Vallio	martedì sabato		sabato	giovedì
Monfumo via Campiel	sabato	giovedì	martedì sabato	
Montebelluna via Feltrina Sud	sabato	lunedì	mercoledì sabato	
Montebelluna via San Gaetano	lun - gio - sab	martedì	mar - mer gio - sab	
Morgano via dell'Ambiente	sabato	giovedì	martedì sabato	
Nervesa della Battaglia via Perosin	sabato	giovedì	martedì sabato	
Paese via Baldrocco	mercoledì sabato		lunedì sabato	giovedì
Pederobba via Cal Munera (Onigo)	sabato	martedì	giovedì* sabato*	

* L'EcoCentro di Pederobba dal 01/01/2026 al 01/03/2026 e dal 26/10/2026 al 31/12/2026 al pomeriggio chiude alle ore 16.30.

Gli EcoCentri rimarranno chiusi: tutti i venerdì, il pomeriggio di sabato 4 aprile e l'intera giornata di giovedì 24 e 31 dicembre 2026.





EcoCentri

ORARI DI APERTURA

	MATTINA 9.00 - 12.00		POMERIGGIO 15.00 - 18.00	
	ACCESSO LIBERO	ACCESSO CON PRENOTAZIONE	ACCESSO LIBERO	ACCESSO CON PRENOTAZIONE
Pieve del Grappa p.zza Madonnina del Grappa	mercoledì sabato		sabato	lunedì
Pieve del Grappa via Giare	sabato	martedì	giovedì sabato	
Ponzano Veneto via del Bellato	lun - gio - sab		sabato	martedì
Povegliano-Giavera del M. via Prato della Valle (z.i. Povegliano)	mercoledì sabato		sabato	lunedì
Preganziol via Schiavonia Nuova	giovedì sabato		sabato	martedì
Quinto di Treviso via Mattei	martedì sabato		sabato	giovedì
Resana via Ca' Zane	sabato	lunedì	mercoledì sabato	
Riese Pio X via Minato	mercoledì sabato		sabato	lunedì
Roncade via Tintoretto	sabato	lunedì	mercoledì sabato	
San Biagio di Callalta via De Gasperi (loc. Spercenigo)	sabato	lunedì	mercoledì sabato	
San Zenone degli Ezzelini via Marini	sabato	martedì	giovedì sabato	
Silea via Cendon	sabato	mercoledì	lunedì sabato	
Spresiano via Indipendenza	sabato	mercoledì	lunedì sabato	
Susegana via Stradonelli	mercoledì sabato		sabato	lunedì
Trevignano via Monte Bianco	mercoledì sabato		sabato	lunedì
Vedelago via Papa Sarto	giovedì sabato		sabato	martedì
Villorba via F.lli Cervi	martedì sabato		giovedì sabato	mercoledì
Volpago del Montello via Belfiore	sabato	giovedì	martedì sabato	
Zenson di Piave via dell'Artigianato	lunedì sabato		sabato	mercoledì
Zero Branco via Milan	lunedì sabato		sabato	mercoledì

	9.00 - 12.00		15.00 - 18.00	
	ACCESSO LIBERO	ACCESSO CON PRENOTAZIONE	ACCESSO LIBERO	ACCESSO CON PRENOTAZIONE
Treviso via della Serenissima Porta del Leon	lun - mar mer - gio		lun - mar mer - gio	
	9.00 - 18.00		12.00 - 14.00	
	ACCESSO LIBERO		ACCESSO CON PRENOTAZIONE	
	sabato		lun - mer - gio	

Gli EcoCentri rimarranno chiusi: tutti i venerdì, il pomeriggio di sabato 4 aprile e l'intera giornata di giovedì 24 e 31 dicembre 2026.

Come gestire le pratiche dei servizi ambientali

Per gestire le pratiche dei rifiuti e degli altri servizi ambientali Contarina mette a disposizione dei cittadini i seguenti strumenti.



Sportello Online

Tramite questo servizio puoi gestire il tuo contratto dei rifiuti in modalità telematica. Qui trovi tutte le informazioni sul servizio rifiuti: contenitori in dotazione, svuotamenti effettuati, fatture emesse e stato dei pagamenti.

Inoltre, puoi modificare in modo semplice e veloce il tuo contratto, come: aggiornare i dati personali o i tuoi contatti, richiedere nuovi contenitori, attivare il servizio di Fatture online, prenotare un appuntamento per accedere agli EcoCentri, ai Punti Contarina e molto altro.

Se non sei ancora iscritto, registrati allo Sportello Online accedendo a sportellonline.servizicontarina.it



Punti Contarina

Puoi gestire le pratiche per i servizi ambientali anche presso uno qualsiasi dei Punti Contarina situati nel territorio e aperti **solo su appuntamento**: puoi prenotare tramite lo Sportello Online o contattando i riferimenti indicati sul retro dell'EcoCalendario. In questo modo potrai concordare **data, luogo e orario**, evitando code e attese. Per maggiori informazioni consulta il sito www.contarina.it

Consigli utili



Hai finito i sacchetti? Ritirali al distributore automatico!

Contarina ha installato dei distributori automatici nei Punti Contarina e su vie e piazze del territorio. Sono attivi tutti i giorni, 24 ore su 24, e consentono di ritirare in maniera veloce e automatica i sacchetti ma anche i contenitori per la raccolta dell'olio alimentare. Per ritirarli è necessario avere la fattura o la tessera sanitaria dell'intestatario del contratto. Per sapere dove si trova il distributore più vicino a te, consulta ContarinApp o l'apposita pagina nel sito www.contarina.it.



Vuoi impostare sul tuo cellulare un promemoria per la raccolta dei rifiuti? Scarica ContarinApp!

ContarinApp è l'app ufficiale di Contarina in grado di fornirti informazioni utili, come: posizione dei distributori automatici dei sacchetti, aperture degli EcoCentri, vocabolario dei rifiuti, calendario delle raccolte. È possibile anche scaricare direttamente nel calendario personale l'elenco delle raccolte previste e impostare un promemoria. Inoltre puoi segnalare abbandoni di rifiuto e accedere allo Sportello Online. Scopri tutte le funzionalità di ContarinApp, scaricandola gratuitamente da App store e Google play.



Contatti:

 www.contarina.it

 contarina@contarina.it

 **numero verde 800.07.66.11**

**Dal lunedì al venerdì dalle 8.30 alle 18.00
e il sabato dalle 8.30 alle 13.00**

CONTARINA SPA

via Vittorio Veneto, 6
31027 Lovadina di Spresiano - Treviso
contarina@contarina.it
www.contarina.it

